

Bilan social 2008

Avant propos

A compter du 1^{er} janvier 2010, notre Université connaît une évolution importante avec le passage aux responsabilités et compétences élargies dans le cadre de la loi LRU : « Libertés et Responsabilités des Universités », du 10 août 2007. C'est un véritable défi pour notre établissement. Il concerne tous les personnels : Enseignants, enseignants-chercheurs et BIATOSS. L'investissement de chacun est un gage de réussite de ce tournant historique.

Les ressources humaines sont un élément primordial dans l'autonomie des universités. Nous avons des compétences et aussi des besoins. Sachons nous doter d'une vision éclairée de ces ressources afin d'en assurer la gestion la plus pertinente pour une dynamique nécessaire pour valoriser notre établissement et ses personnels.

La gestion et le pilotage de la masse salariale et des emplois de tous nos personnels constitueront des atouts déterminants pour son rayonnement.

Le bilan social permettra de cerner de manière constructive et efficace cette problématique et conduira à la mise en place d'une prospective en matière de gestion de nos ressources humaines à la hauteur des nouvelles responsabilités qui nous incombent.

Guy Cathelineau
Président de l'Université de Rennes 1

Table des matières

Effectifs	3
Démographie	7
Promotions / Stabilisations	9
Mouvement	10
Conditions de travail	12
Absences pour raisons médicales	12
Rémunération	14
Formation continue des personnels	16

1. Effectifs

	Effectif en ETPT(*) du 01/01/2008 au 31/12/2008	Dont budget Etat	Dont budget propre
Personnels titulaires			
Enseignants Chercheurs	849,64	849,64	
Enseignants Hosp. et Odonto.	161,56	161,56	
Enseignants du second degré	196,11	196,11	
BIATOSS hors emplois gagés	875,75	875,75	
BIATOSS emplois gagés	45,40		45,40
Total	2128,46	2083,06	45,40
Personnels non-titulaires			
PAST / Associés	22,53	22,53	
ASS. Hosp / Associés / PHU	123,71	123,71	
ATER	69,97	35,01	34,96
Moniteurs et AMN	124,35		124,35
Lecteurs	4,00		4,00
Contractuels BIATOSS	166,28	93,01	73,27
Suppléances BIATOSS	8,98		8,98
Contractuels Recherche	198,79		198,79
Agents vacataires	70,41		70,41
Medecins vacataires	21,00		21,00
Cont. volume horaire (hors médecin)	208,00		208,00
CAE	5,17		5,17
Total	1023,19	274,26	748,93
Allocataires de recherche	169,98	169,98	

(*) ETPT : Equivalent Temps Plein Travaillé. C'est l'unité retenue pour déterminer le plafond d'emploi de l'établissement. Elle dépend de la quotité de travail de l'agent et de sa période d'activité.

Exemples : un agent à temps plein qui a été en activité toute l'année compte pour 1, un agent présent sur la même durée mais à 80% compte pour 0,8 etc...

Répartition des titulaires par programme LOLF

	ETPT	
Programme 0150 Enseignement et Recherche Universitaire	Professeurs	273,68
	Maitres de Conférences	574,96
	PU-PH	99,37
	MCU-PH	36,20
	Professeurs Odontologie	7,66
	MC odontologie	18,33
	Maîtres Assistants	1,00
	Professeurs agrégés	100,00
	Professeurs certifiés	86,77
	S/total ENS	1 197,97
	Biatoss - Catégorie A	203,85
	Biatoss - Catégorie B	212,41
	Biatoss - Catégorie C	477,60
S/total BIATOSS	893,86	
Programme 0231 Vie Etudiante	Professeurs agrégés	3,00
	Professeurs certifiés	6,33
	S/total ENS	9,33
	Biatoss - Catégorie A	2,00
	Biatoss - Catégorie B	13,50
	Biatoss - Catégorie C	11,80
S/total BIATOSS	27,30	

ENS	BIATOSS
1 207,30	921,16

Répartition des enseignants contractuels par programme LOLF

		ETPT
Programme 0150 Enseignement et Recherche Universitaire	ATER	69,97
	PAST / Associés	20,53
	ASS. Hosp / Associés	123,71
	Moniteurs / AMN	124,35
	Lecteurs	4,00
	S/Total	342,56
Programme 0231 - Vie Etudiante	PAST / Associés	2,00
Total		344,56

Répartition par programme LOLF des agents contractuels BIATOSS sur postes Etat vacants

		ETPT
Programme 0150 Enseignement et Recherche Universitaire	Catégorie A	10,22
	Catégorie B	7,21
	Catégorie C	71,12
	S/Total	88,55
Programme 0231 Vie étudiante	Catégorie A	0,00
	Catégorie B	1,46
	Catégorie C	3,00
	S /Total	4,46
Total		93,01

Répartition par programme LOLF des agents contractuels BIATOSS sur postes budget Université (CDI, permanents et contrats recherche)

		ETPT
Programme 0150 Enseignement et Recherche Universitaire	Catégorie A	211,97
	Catégorie B	21,34
	Catégorie C	33,35
	S/Total	266,66
Programme 0231 Vie étudiante	Catégorie A	2,60
	Catégorie B	1,50
	Catégorie C	1,30
	S /Total	5,40
Total		272,06

Le nombre important de contractuels de catégorie C sur postes vacants s'explique par l'absence de concours de recrutement en 2007 pour cette catégorie.

Répartition des titulaires par action LOLF en ETP(*) au 1er janvier 2008

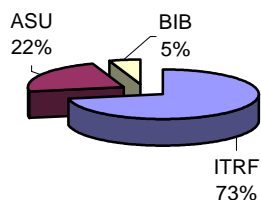
Libellé	Action	BIATOSS	ENS.	%
Formation initiale et continue du baccalauréat à la licence.	101	163,37	402,99	26,53%
Formation initiale et continue de niveau master.	102	110,15	309,44	19,66%
Formation initiale et continue de niveau doctorat.	103	13,08	19,45	1,52%
Bibliothèques et documentation.	105	72,75	1,80	3,49%
Recherche universitaire en sciences de la vie, biotech.santé.	106	73,57	155,95	10,75%
Recherche universitaire en mathématiques, sciences...	107	28,02	84,81	5,29%
Recherche universitaire en physique, chimie...	108	46,71	111,53	7,41%
Recherche universitaire en sciences de la terre, de l'univers..	110	20,12	15,00	1,65%
Recherche universitaire en science de l'homme...	111	9,51	95,38	4,91%
Recherche universitaire interdisciplinaire et transversale.	112	5,31	0,00	0,25%
Diffusion des savoirs.	113	2,00	0,00	0,09%
Immobilier.	114	152,38	0,00	7,14%
Pilotage et animation du programme.	115	195,86	9,27	9,61%
Santé des étudiants et activités associatives, culturelles ...	231	27,30	9,00	1,70%
Total		920,13	1214,62	

(*) ETP : l'équivalent temps plein se calcule à une date donnée et est fonction de la quotité de travail de l'agent
Bilan social 2008

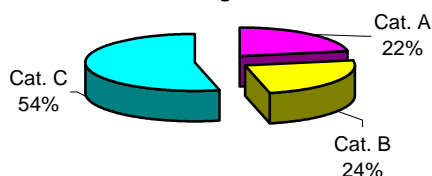
Répartition des emplois BIATOSS au 1er septembre 2008

	Type	Cat. A	Cat. B	Cat. C	Total
Rennes I hors IUT, ENSSAT	ITRF	142	131	322	595
	AENES	25	42	101	168
	BIB	14	16	21	51
	S/Total	181	189	444	814
		22,24%	23,22%	54,55%	
IUT Rennes	ITRF	5	14	28	47
	AENES	2	8	10	20
	S/Total	7	22	38	67
		10,45%	32,84%	56,72%	
IUT St Malo	ITRF	2	4	5	11
	AENES	1	2	4	7
	S/Total	3	6	9	18
		16,67%	33,33%	50,00%	
IUT Lannion	ITRF	11	3	16	30
	AENES	1	3	8	12
	S/Total	12	6	24	42
		28,57%	14,29%	57,14%	
ENSSAT	ITRF	11	3	1	15
	AENES	1	4	5	10
	S/Total	12	7	6	25
		48,00%	28,00%	24,00%	
IUT St Brieuc	ITRF	2	7	5	14
	AENES	1	1	2	4
	S/Total	3	8	7	18
		16,67%	44,44%	38,89%	
Total		218	238	528	984
		22,15%	24,19%	53,66%	
National		25,96%	24,82%	49,21%	

Répartition emplois BIATOSS



Répartition des emplois BIATOSS par catégorie



Répartition des emplois enseignants et enseignants-chercheurs sur Budget Etat au 1er septembre 2008

	PR	MCF	PU-PH (1)	MCU-PH (1)	PRAG	PRCE
Rennes I hors IUT, ENSSAT	251 26,28%	467 48,90%	106 11,10%	58 6,07%	37 3,87%	36 3,77%
IUT Rennes	12 9,16%	59 45,04%	0 0,00%	0 0,00%	38 29,01%	22 16,79%
IUT St Malo	1 3,03%	16 48,48%	0 0,00%	0 0,00%	10 30,30%	6 18,18%
IUT Lannion	9 10,98%	40 48,78%	0 0,00%	0 0,00%	13 15,85%	20 24,39%
ENSSAT	13 32,50%	20 50,00%	0 0,00%	0 0,00%	2 5,00%	5 12,50%
IUT St Brieuc	1 3,57%	11 39,29%	0 0,00%	0 0,00%	13 46,43%	3 10,71%
	287 22,62%	613 48,31%	106 8,35%	58 4,57%	113 8,90%	92 7,25%

(1) Inclus Odontologie.

Nb total 1269

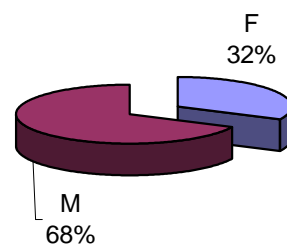
Répartition des enseignants-chercheurs par discipline

Section	Libellé section	MCF	PU	MCPHU	PUPH	MC-Odon.	P-odon.	MA	Total	%
01	Drt. priv. sc. crim.	29	16						45	4,509%
02	Drt. publ.	13	11						24	2,405%
03	Hist. drt. & inst.	5	4						9	0,902%
04	Sc. politique	4	3						7	0,701%
05	Sc. économiques	37	17						54	5,411%
06	Sc. de gestion	40	12						52	5,210%
11	Lang. & litt. ang.	1							1	0,100%
12	Lang. & litt. germ.	1							1	0,100%
16	Psychologie	3							3	0,301%
17	Philosophie	6	5						11	1,102%
19	Socio., démographie	4							4	0,401%
20	Anth., eth., préhis.	2							2	0,200%
22	His. & civ. : cont.	1							1	0,100%
23	Géo. phys. & autres	1							1	0,100%
70	Sc. de l'éducation	1							1	0,100%
71	Sc. info. communic.	8	1						9	0,902%
72	Epis., his. sc. tec.		1						1	0,100%
Sciences Humaines									22,645%	
25	Mathématiques	22	17						39	3,908%
26	Maths. appliqués	19	13						32	3,206%
27	Informatique	59	24					1	84	8,417%
28	Mil. denses & matér.	24	15						39	3,908%
30	Mil. dilués & optiq.	20	11						31	3,106%
31	Chim. théo., phys.	4	3						7	0,701%
32	Chim. org. min. ind.	29	12						41	4,108%
33	Chim. des matériaux	18	8						26	2,605%
35	Struc. évol. Terre	13	5						18	1,804%
36	Terre solide	5	4						9	0,902%
37	Météo océanographie		1						1	0,100%
60	Mécan., génie mécan.	19	7						26	2,605%
61	Génie informatique	29	12						41	4,108%
62	Energ., génie procé.	9	2						11	1,102%
63	Electronique	26	16						42	4,208%
64	Biochimie, biologie	20	6						26	2,605%
65	Biologie cellulaire	16	6						22	2,204%
66	Physiologie	12	5						17	1,703%
67	Biolog. pop. & écol.	22	4						26	2,605%
68	Biolog. organismes	7	3						10	1,002%
69	Neurosciences	11	1						12	1,202%
Sciences									56,112%	
42	Cytologie histol.			8	7				15	1,503%
43	Biophys. méd. nucl.			1	10				11	1,102%
44	Physiologie			10	8				18	1,804%
45	Bact-vir ; Hyg.hosp.			5	4				9	0,902%
46	Biostat. inf.méd. TC			2	4				6	0,601%
47	Hémato ; transfusion			3	8				11	1,102%
48	Pharm. fond. ; clin.			3	9				12	1,202%
49	Pédopsychiatrie			1	7				8	0,802%
50	Rhumatologie				7				7	0,701%
51	Cardiologie			1	9				10	1,002%
52	Gastroentér ; hépat.			1	11				12	1,202%
53	Méd int. ; gériatrie				5				5	0,501%
54	Gyn-obst ; gyn. méd				9				9	0,902%
55	O.R.L.				3				3	0,301%
56	Prév., épid., autres					5	2		7	0,701%
57	Chir. buc., autres					5	1		6	0,601%
58	Odont.cons., endod.					8	3		11	1,102%
85	Sc. phys-ch., autres	6	5						11	1,102%
86	Sc. du médicament	15	9						24	2,405%
87	Sc.Biologiques phar.	10	7						17	1,703%
Santé									21,242%	

2. Démographie (Agents en fonction au 31/12/2008)

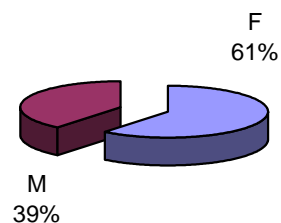
Répartition par sexe des enseignants et enseignants-chercheurs titulaires

Nombre d'agents Corps	Sexe		Total
	F	M	
Professeurs des Universités	48	228	276
Maitres de conférences	226	357	583
Professeurs d'Universités Praticiens Hospitaliers	10	87	97
Maîtres de conférence praticiens Hospitaliers	22	16	38
PUPH Odontologie	2	6	8
MCUPH Odontologie	8	11	19
Professeurs agrégés	41	66	107
Professeurs certifiés	34	44	78
Professeurs d'EPS	1	8	9
Professeurs des établissements professionnels	0	1	1
Maître Assistant	1	0	1
Total	393	824	1217
	32,29%	67,71%	



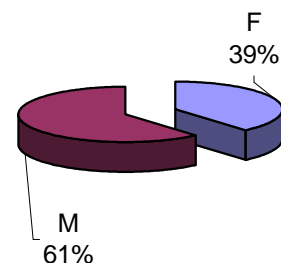
Répartition par sexe des personnels BIATOSS titulaires

Nombre d'agent Catégorie Fonction publique	Sexe		Total
	F	M	
Catégorie A	82	134	216
Catégorie B	142	91	233
Catégorie C	365	156	521
Total	589	381	970
	60,72%	39,28%	



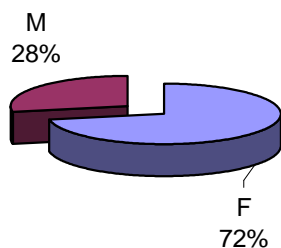
Répartition par sexe des enseignants contractuels

Nombre d'agents Type vacataires	Sexe		Total
	F	M	
ATER	35	49	84
PAST / Associés	9	34	43
ASS Hosp. / Associés	65	62	127
Lecteurs	2	2	4
Moniteurs	39	92	131
Total	150	239	389
	38,56%	61,44%	



Répartition par sexe des BIATOSS contractuels

Nombre d'agents Type agents contractuels	Sexe		Total
	F	M	
Postes vacants Catégorie A - Budget Etat	5	3	8
Postes vacants Catégorie B - Budget Etat	6	3	9
Postes vacants Catégorie C - Budget Etat	41	18	59
CDI - Budget Université	22	7	29
Permanents Budget Université	34	13	47
CDD 3 ans	7	1	8
Total	115	45	160
	71,88%	28,13%	



Constat

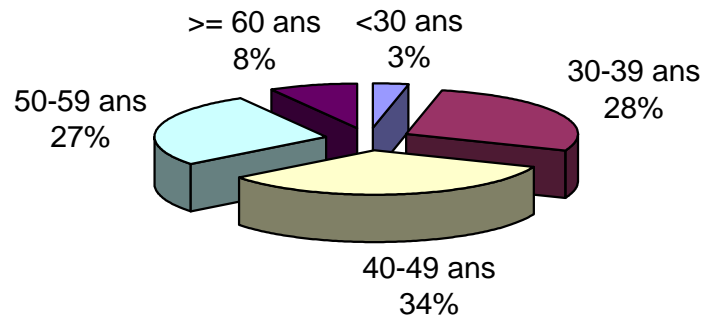
Alors que la répartition par sexe est la même qu'en 2007 pour les titulaires, celle des contractuels a évolué :

Pour les enseignants, en 2007, il y avait 41% de F et 59% de M

Pour les BIATOSS en 2007, il y avait 76% de F et 24% de M

Répartition par âge des personnels titulaires (agents en fonction au 31/12/2008)

Nombre d'agents Type population	Tranche âge					Total
	20-29 ans	30-39 ans	40-49 ans	50-59 ans	>= 60 ans	
BIATOSS A	14	67	47	67	21	216
BIATOSS B	11	65	75	74	8	233
BIATOSS C	26	126	191	167	11	521
Ens. 2nd degré	3	62	73	51	6	195
Ens. Chercheurs	16	277	296	174	97	860
Ens. Hos. Univ.	0	11	35	56	33	135
Ens. Hos-Univ. CSERD	0	1	12	9	5	27
Total	70	609	729	598	181	2187
Pourcentage	3,20%	27,85%	33,33%	27,34%	8,28%	
Rappel 2007	3,23%	28,15%	32,71%	28,06%	7,84%	



La population des 60 ans et plus est en augmentation par rapport à 2007.

Prévisions des départs à la retraite des personnels enseignants

	2009-2011	2012-2015
Nombre de personnels enseignants atteignant l'âge de 65 ans	65	169
En % des effectifs des personnels enseignants de l'université	5,34%	13,88%
Nombre de personnels enseignants atteignant l'âge de 60 ans	100	100
En % des effectifs des personnels enseignants de l'université	8,21%	8,21%

Remarque 1

Nombre d'agents atteignant l'âge de 65 ans
2009 - 2011 : nés entre le 01/01/1944 et le 31/12/1946
2012 - 2015 : nés entre le 01/01/1947 et le 31/12/1950

Nombre d'agents atteignant l'âge de 60 ans
2009 - 2011 : nés entre le 01/01/1949 et le 31/12/1951
2012 - 2015 : nés entre le 01/01/1952 et le 31/12/1955

Remarque 2

Sont bien pris en compte les agents atteignant un âge donné.
Ne sont donc pas comptabilisés les agents ayant déjà atteint cet âge pour la période regardée.

Remarque 3

Effectif des personnels enseignants de l'université
= Personnels titulaires en fonction au 31/12/2008 = 1217 agents

Prévisions des départs à la retraite des personnels BIATOSS

	2009-2011	2012-2015
Nombre de personnels BIATOSS atteignant l'âge de 65 ans	10	106
En % des effectifs des personnels BIATOSS de l'université	1,03%	10,92%
Nombre de personnels BIATOSS atteignant l'âge de 60 ans	110	118
En % des effectifs des personnels BIATOSS de l'université	11,34%	12,16%

Remarque 1

Nombre d'agents atteignant l'âge de 65 ans
 2009 - 2011 : nés entre le 01/01/1944 et le 31/12/1946
 2012 - 2015 : nés entre le 01/01/1947 et le 31/12/1950

Nombre d'agents atteignant l'âge de 60 ans
 2009 - 2011 : nés entre le 01/01/1949 et le 31/12/1951
 2012 - 2015 : nés entre le 01/01/1952 et le 31/12/1955

Remarque 2

Sont bien pris en compte les agents atteignant un âge donné.
 Ne sont donc pas comptabilisés les agents ayant déjà atteint cet âge pour la période regardée.

Remarque 3

Effectif des personnels BIATOSS de l'université
 = Personnels titulaires en fonction au 31/12/2008 = 970 agents

3. Promotions / Stabilisations

Promotions

Nb de promotions	Enseignants		BIATOSS		
	PR	MCF	ITRF	ASU	BIBLI
Concours	5	0	16	0	1
Liste d'aptitude	0	0	6	2	0
Tableau d'avancement	19	11	32	16	2
Examen professionnel	0	0	4	2	0
Promotion Hors Rennes 1	8	0	2	0	1
Total	24	11	60	20	4
	S/total	35		S/total	84
	En 2007	31		En 2007	61

Stabilisations (Agents non titulaires devenant titulaires)

Nb de stabilisations	Ens.	BIATOSS		
	MCF	ITRF - A	ITRF - B	ITRF - C
Titularisés à Rennes 1	4	3	0	14
Titularisés hors Rennes 1	3	3	0	3
Total	7	6	0	17
	7		S/total	23
	7	En 2007		9

Ces chiffres traduisent la politique volontariste de l'établissement en matière de promotions et de stabilisations de ses personnels BIATOSS.

4. Mouvement

Enseignants

	Arrivées		Départs		
	Concours	Mutations	Concours	Mutations	Retraite
Professeurs	3	1	0	2	12
Maîtres de Conférences	17	3	6	5	15
Professeurs agrégés	0	4	0	1	0
Professeurs certifiés	0	2	0	1	0
PUPH	1	5	0	2	2
MCUPF	0	0	0	1	2
Total	21	15	6	12	31
	S/total	36		S/total	49
	En 2007	58		En 2007	44

NB : plus de départs que d'arrivées en 2008, contrairement à 2007

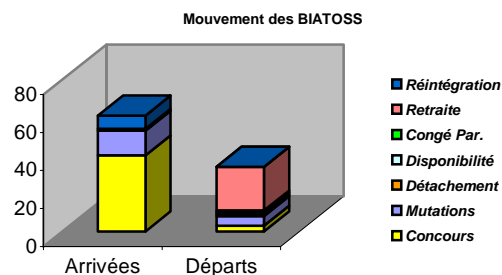
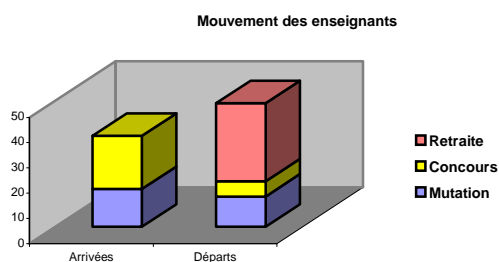
BIATOSS

	Arrivées				
	Concours (*)	Mutations	Détachement	Réintégration	Rec. Cotorep
ITRF catégorie A	11	1			
ITRF catégorie B	7		1		
ITRF catégorie C	21	1		5	
ASU Catégorie A					
ASU Catégorie B	1	1			
ASU Catégorie C		6		1	
Bibliothèque Catégorie A		1			
Bibliothèque Catégorie B		1			
Bibliothèque Catégorie C		2		1	
Total	40	13	1	7	0
	S/total	61			
	En 2007	41			

(*) Arrivées par concours : ce nombre inclus les stabilisations

	Départs					
	Concours	Mutations	Détachement	Disponibilité	Congé Par.	Retraite
ITRF catégorie A		1				7
ITRF catégorie B		2			1	6
ITRF catégorie C	1		1			5
ASU Catégorie A						
ASU Catégorie B						2
ASU Catégorie C	2			1		2
Bibliothèque Catégorie A						
Bibliothèque Catégorie B						1
Bibliothèque Catégorie C		2				
Total	3	5	1	1	1	23
	S/total	34				
	En 2007	75				

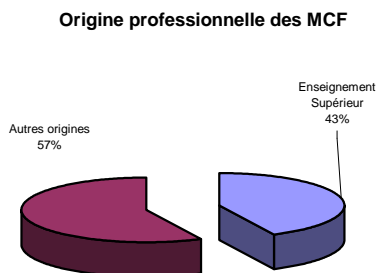
NB : Plus d'arrivées que de départs en 2008, contrairement à 2007, dû en particulier au fait que les concours de catégorie C n'avaient pas été organisés en 2007.



Origine professionnelle des Maîtres de Conférences recrutés à l'Université

Année 2008

Origine professionnelle	Nombre	en %
Enseignement Supérieur		
ATER	3	14,29%
Allocataires et Moniteurs		
Lecteurs, maître de langue		
Post doctorants	6	28,57%
boursiers		
Autres origines		
Enseignants, chercheurs et autres agents public en activité (2)	5	23,81%
Activité privée ou à l'étranger	6	28,57%
Sans profession (y compris ex ATER et allocataires), chômeurs	1	4,76%
Total	21	



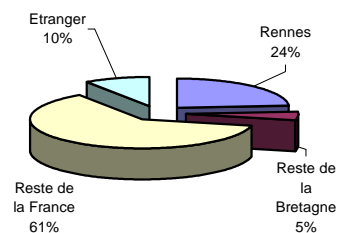
Origine Géographique des Maîtres de Conférences recrutés à l'Université

(en fonction du lieu d'obtention du diplôme)

Année 2008

Origine géographique	Nombre	%
Rennes	5	23,81%
Dont université Rennes 1	4	
Dont autres établissements d'enseignement supérieur	1	
Reste de la Bretagne	1	4,76%
Reste de la France	13	61,90%
Etranger	2	9,52%
Dont Union Européenne	2	
TOTAL	21	

Origine géographique des MCF



Soit 76,18% hors Rennes.

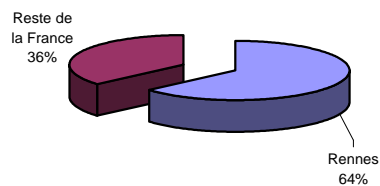
Origine Géographique des Professeurs recrutés à l'Université

(en fonction du lieu d'obtention du diplôme)

Année 2008

Origine géographique	Nombre	%
Rennes	7	63,60%
Dont Université auditée	7	
Dont autres établissements d'enseignement supérieur	0	
Reste de la Bretagne	0	0%
Reste de la France	4	36,40%
Etranger	0	0%
Dont union européenne	0	
TOTAL	11	

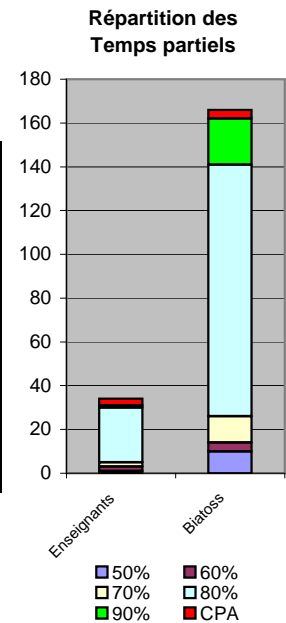
Origine géographique des Professeurs



5. Conditions de travail

Agents titulaires bénéficiant d'un temps partiel au 31/12/2008

Nombre d'agents Type population	Quotité de temps partiel						Total
	50%	60%	70%	80%	90%	CPA	
Ens. 2nd degré	1	0	2	8	0	0	11
Ens. Chercheurs	0	2	0	17	1	3	23
S/total	1	2	2	25	1	3	34
ASU	1	1	0	33	7	2	44
Bibliothèque - Musée	1	1	0	6	0	0	8
Contract. type CNRS	0	0	1	0	1	0	2
ITRF	6	2	4	76	13	2	103
Médicaux sociaux	2	0	7	0	0	0	9
S/total	10	4	12	115	21	4	166
Total	11	6	14	140	22	7	200
							En 2007 231



On observe une baisse significative du travail à temps partiel, chez les enseignants comme chez les BIATOSS.

6. Absences pour raisons médicales

Répartition des absences par catégorie de personnel (titulaires)

Libellé type population	Libellé congés								Totaux	
	CLD		CLM		Maternité		Maladie		Durée (j)	Agents
	Durée (j)	Agents	Durée (j)	Agents	Durée (j)	Agents	Durée (j)	Agents		
Ens. Chercheurs	365	1	258	2	1883	17	1287	53	3793	73
Ens. 2nd degré	0	0	129	1	165	2	352	3	646	6
Ens. Hos. Univ.	0	0	378	2	0	0	114	12	492	14
Ens. Hos-Univ. CSERD	0	0	0	0	74	1	30	1	104	2
Pers. grands établ.	0	0	0	0	0	0	36	1	36	1
S/total	365	1	765	5	2122	20	1819	70	5071	96
ASU	29	1	228	1	581	5	1361	88	2199	95
Bibliothèque - Musée	365	1	0	0	21	1	362	21	748	23
ITRF	908	4	1817	9	1525	18	6066	291	10316	322
Médicaux sociaux	0	0	0	0	0	0	227	10	227	10
S/total	1302	6	2045	10	2127	24	8016	410	13490	450
Total	1667	7	2810	15	4249	44	9835	480	18561	546
									En 2007 20831	587

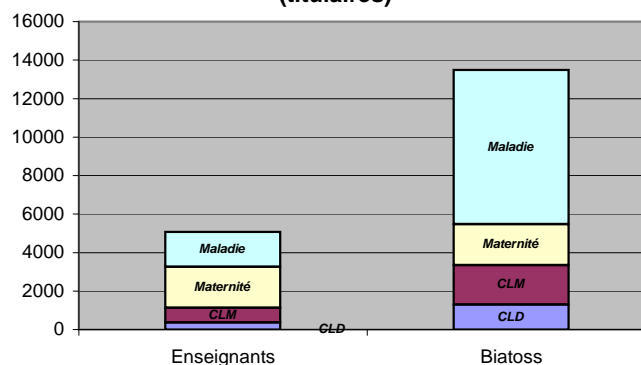
Durée moyenne des congés ordinaires de maladie
20,49 jours

Durée moyenne des congés pour raison médicale
33,99 jours (*)

(*) Ensemble des congés : maladie ordinaire, CLM, CLD et maternité.

En 2007, la durée moyenne des congés ordinaires de maladie était de 21,62 jours, celle des congés pour raisons médicales était de 35,48 jours. Le nombre total de jours d'arrêt et le nombre d'agents touchés sont en diminution, ainsi que la durée moyenne des congés.

Nb de jours de congés pour raisons médicales (titulaires)



Répartition des absences (personnels non titulaires)

Type de contrat	Maladie non tit.		Maternité		Totaux	
	durée (j)	Agents	durée (j)	Agents	durée (j)	Agents
Allocataires de Recherche	127	7	112	1	239	8
ATER	114	6	101	1	215	7
Moniteur	70	3	103	1	173	4
PAST / Associés	12	2	0	0	12	2
ASS. Hosp / Associés / PHU	153	2	1699	15	1852	17
S/total	476	20	2015	18	2491	38
Contrats rectoraux	1088	51	254	3	1342	54
CDI (Budget U)	313	10	0	0	313	10
CDD 3 ans (Budget U)	6	1	0	0	6	1
Contrats ressources propres	3146	81	1681	11	4827	92
S/total	4553	143	1935	14	6488	157
CAE	17	2	0	0	17	2
Total	5046	165	3950	32	8996	197
En 2007	3200	121	4371	32	7571	153

Le phénomène inverse par rapport aux titulaires est observé, avec une augmentation du nombre des jours d'arrêt et du nombre d'agents touchés.

Maladies professionnelles, accidents de services, de travail et de trajet

Libellé Type de population	Accident de service	Accident de travail	Accident de trajet	Maladie prof.
BIATOSS titulaires	29	0	6	1
Enseignants titulaires	8	0	3	0
BIATOSS contractuels	0	9	0	0
Enseignants vacataires	0	7	0	0
Total	37	16	9	1
En 2007	35	19	15	1

7. Rémunération

Paye Etat (Enseignants et BIATOSS)

	Traitement brut	Primes	Prest et cotis.	Total
Programme 150	80 984 278,06	5 240 750,55	56 995 046,79	143 220 075,40
Programme 231	985 214,90	75 716,23	729 184,24	1 790 115,37
Total	81 969 492,96	5 316 466,78	57 724 231,03	145 010 190,77

Détail des primes :	Primes statutaires enseignants	2 498 887,74 €
	Primes statutaires BIATOSS	2 436 502,33 €
	Indemnités non globalisées	381 076,71 €
Prestations sociales :	1 344 462,46 €	
Cotisations sociales :	56 379 768,57 €	

Masse salariale (incluant les prestations et les cotisations sociales)
145 010 190,77 €

Paye sur budget de l'établissement (Enseignants et BIATOSS)

Rémunérations brutes (y compris heures comp.)	14 690 877,51
Primes et rémunérations accessoires	1 775 472,72
Cotisations patronales	4 505 829,37
Prestations sociales	519 985,22
Total	21 492 164,82

Masse salariale totale ressources propres
21 492 164,82

Dont rémunération brute des heures complémentaires Formation initiale :	3 738 029,99 €
Dont rémunération brute des heures complémentaires Formation continue :	960 658,40 €

Pour information, masse salariale de l'UB 900 (services centraux y compris heures comp.) : 8 096 235,28 €

A noter qu'en 2007, les bourses et les gratifications des stages étaient comptabilisées dans la masse salariale. En 2008, sur un périmètre identique à 2007, la masse salariale serait de 23 012 163,97 €.

Masse salariale globale budget Etat et budget Université
166 502 355,59

Masse salariale globale budget Etat et budget Université 2007 : 160 015 587,87

Evolution de la masse salariale

Dépenses de personnel sur budget propre (en €)	2003	2004	2005 (1)	2006 (2)	2007	2008 (4)
Total	13 661 252,04	14 335 191,61	19 150 085,77	20 199 432,46	21 212 337,32	21 492 164,82

Dépenses de personnel sur budget de l'État (en €)	2003	2004	2005	2006 (3)	2007	2008
Total	90 350 818,19	91 577 435,98	89 465 595,87	135 410 553,00	138 803 250,88	145 010 190,77

(1) Expérimentation LOLF et passage sur ressources propres des personnels de l'ex 31-96 (ATER, Lecteurs, Moniteurs, PAMG, PAST)

(2) A partir de 2006, l'ensemble des HC est rémunéré par l'Université

(3) 2006 : Globalisation des charges sociales et prestations dans les rémunérations principales

imputation directe sur UR1 de la contribution employeur pension civile - code PCE Q8

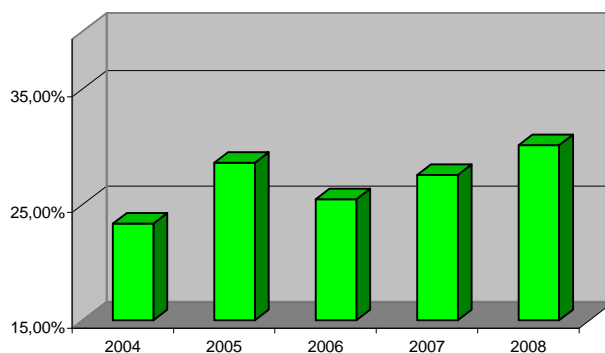
(4) Les bourses et gratifications des stages sont retirés du périmètre de la masse salariale sur ressources propres

Evolution de la part des dépenses de personnel gérées par l'Université dans les dépenses totales de fonctionnement

	2004	2005	2006	2007	2008 (*)
Dépenses de personnel	14 335 191,61	19 150 085,72	20 199 432,46	21 212 337,32	21 492 164,82
Dépenses de fonctionnement	61 384 208,00	66 905 380,00	79 328 233,00	76 965 453,64	71 315 188,00
En %	23,35%	28,62%	25,46%	27,56%	30,14%

(*) En 2008, les dépenses de fonctionnement sont sous dimensionnées du fait d'une clôture d'exercice perturbée avec la mise en place du logiciel SIFAC

Evolution de la part des dépenses de personnel

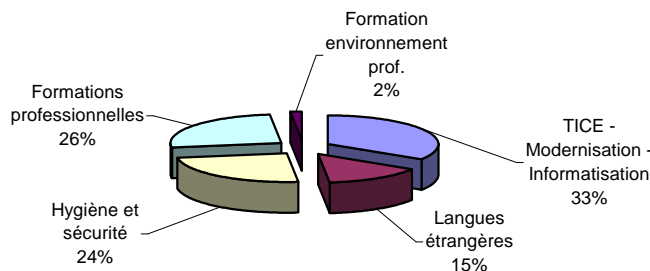


8. Formation continue des personnels

Enseignants

Axes de formation	Nb Sessions	Agents présents	Absences	Total Heures de stage	Frais de mission	Coût péda.	Coût total
TICE- Modernisation-Informatisation	13	42	1	360,25		1392,14	1 392,14
Langues étrangères	3	18	6	180		891,65	891,65
Hygiène et sécurité	17	30	1	442,5	591,11	1488,11	2 079,22
Formations professionnelles	17	32	0	774,5	77,18	9176,28	9 253,46
Formations environnement professionnel	1	2	0	24		122,58	146,58
Total	51	124	8	1 781,25	668,29	13 070,76	13 763,05
En 2007	57	136	4	1 439,25	522,78	22 055,82	22 578,60

Répartition des stagiaires par axes de formation

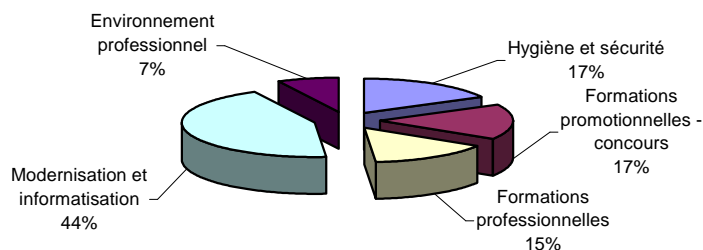


On note une forte augmentation des formations en langues étrangères (+9%)

BIATOSS

Axes de formation	Nb Sessions	Agents présents	Cat. A	Cat. B	Cat. C	Absences	Total Heures de stage	Frais de mission	Coût péda.	Coût total
Hygiène et sécurité	40	208	48	44	116		1925	769,42	24119,25	24 888,67
Formations promotionnelles - concours	25	202	7	48	147		2530,67	0	11103,52	11 103,52
Formations professionnelles	55	177	78	43	56	4	2639	1068,9	31665,25	32 734,15
Modernisation-Informatisation	70	531	77	136	318	5	6073,5	2257,45	31624,76	33 882,21
Environnement professionnel	6	90	12	15	63		438	0	2366,97	2 366,97
Total	196	1208	222	286	700	9	13 606,17	4 095,77	100 879,75	104 975,52
En 2007	261	2571	352	558	1661	51	18 904,50	1 958,32	171 807,61	173 765,93
En 2006	224	1453	322	352	779	77	15 464,75	10 503,84	140 001,53	150 505,37

Répartition des stagiaires par axe de formation



Il y a eu moins de formation continue des personnels BIATOSS en 2008 : Ceci s'explique par le fait qu'en 2007, toutes les formations spécifiques SIFAC ont été comptabilisées. Les chiffres 2008 sont à rapprocher des chiffres 2006. Ce qui traduit plutôt une stabilité. On note un fort intérêt en 2008 pour la modernisation informatisation (29% des formations en 2007 contre 44% en 2008), ainsi que pour les formations promotionnelles pour les concours.

Origine des formations toutes populations confondues (y compris personnels extérieurs)

Etablissements organisateurs	Sessions	Agents	Heures	Cat. A	Cat. B	Cat. C
UR1- IATOSS	124	1096	11375,67	164	253	679
UR1 - Enseignants	48	121	1724,25	121	0	0
UR1 - Groupe Ouest	9	88	1187,5	43	20	25
Autres établissements d'ens. Sup.	19	28	574,25	14	8	6
formations individuelles	57	73	1440,25	40	19	14
Total	257	1406	16301,92	382	300	724